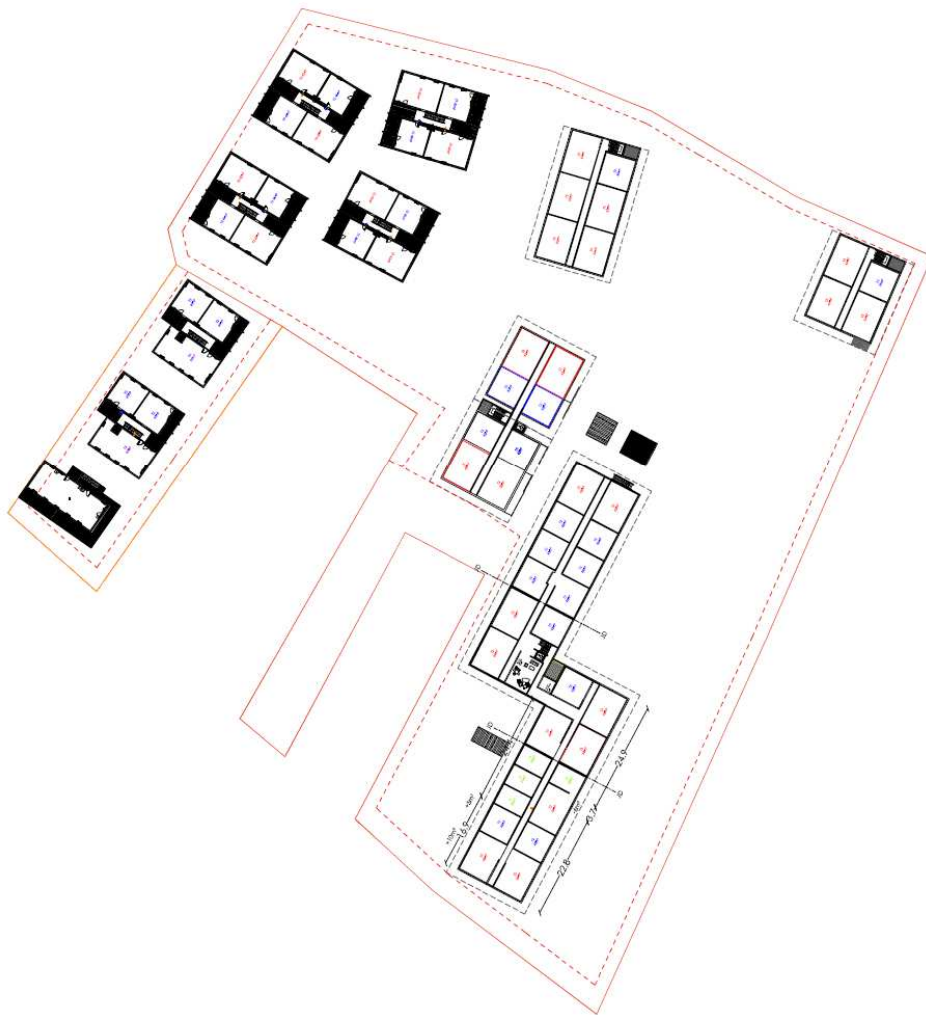




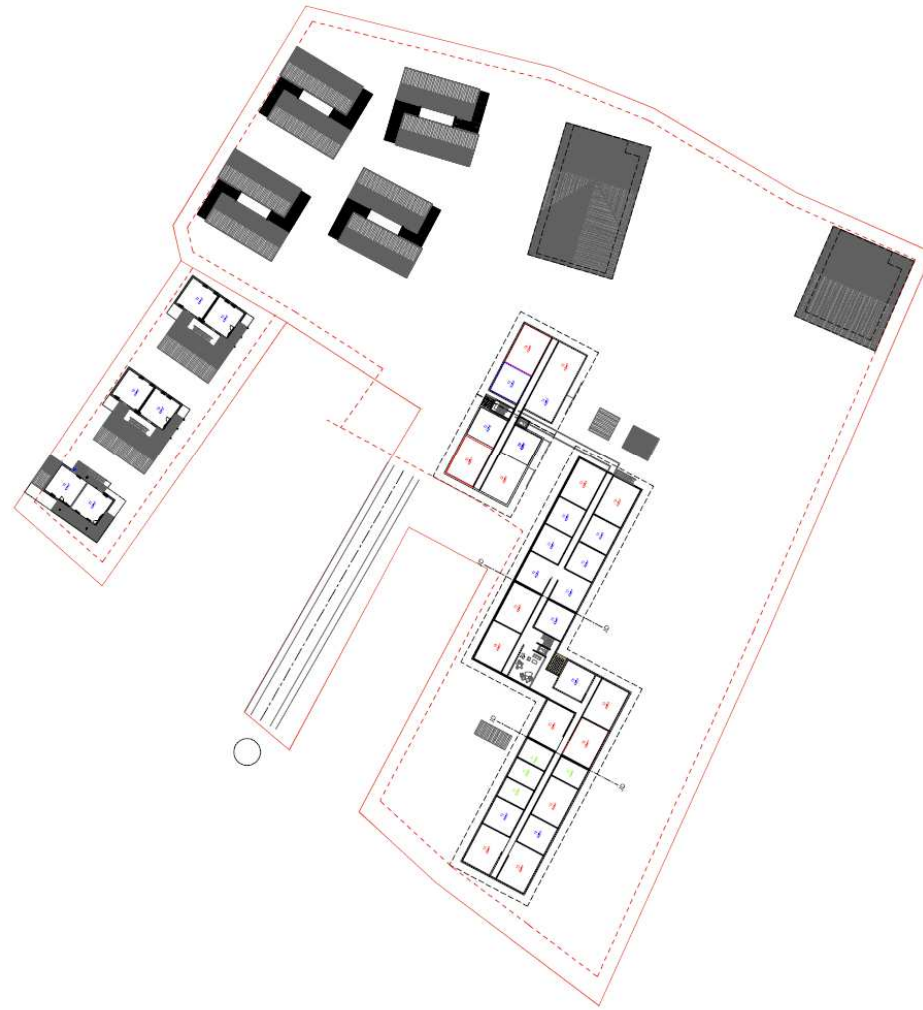




PLAN DE RÉPARTITION RDC



PLAN DE RÉPARTITION R+1



PLAN DE RÉPARTITION R+2

PLAN TOPOGRAPHIQUE ET D'ÉTAT DES LIEUX

**Propriétés de
M. et Mme Christian GARRABOS
COMMUNE DE MIOS
M. et Mme Roger CASTETS
M. et Mme Michel RAPIN
M. et Mme Jean DESCUBES
SCI MAJAHUAL**

Avenue de la République - Impasse Pierre Baillet
33380 MIOS

Cadastré Section AA numéros **11, 13, 40, 42, 44, 217, 218, 429, 430, 474p, 475p, 476 et 477**

Echelle 1/500

Dossier n°MOS
Juillet 2020
Suivi par JLD
Responsable AMN

TOPO

Indice	Dess	Date	Objet de la modification
A	MB	17/07/2020	Première édition.
B			
C			
D			

GÉOMÈTRE EXPERT - MAÎTRE D'ŒUVRE VRD



JEAN-PAUL HARRAT
KARIM MACHREFFEL
THOMAS VIGARA
Olivier FACHEN

17, rue de l'Indépendance, 33000 Bordeaux
Tél : 05 57 33 33 33
www.geo-aquitaine.fr
GÉOMÈTRE EXPERT - MAÎTRE D'ŒUVRE VRD
Régistration au Répertoire National des Géomètres Experts n° 250800
Chambre des Géomètres Experts de Bordeaux
Régime des Impôts des Particuliers n° 33 262 010 000 000 000

Légende

- Branchement particulier
 - Réguleur de vitesse automatique
 - Grille d'absorption
 - Arrière boutique + grille
 - Caduculaire
 - Coupoir électrique
 - Arrière
 - Plaque France Télécom
 - Armoire France Télécom
 - Soudure à froid dresse
 - Compteur d'eau
 - Foraine laquée
 - Coupoir de gaz
 - Sottie d'eau
 - Réseaux existants
 - Eau Pluviale (SLEPZ)
 - Eclairage (SLEPZ)
 - Eaux usées (SLEPZ)
 - Réseaux Télécom (Orange)
 - CAFZ (CIRPIS)
- Flaque réseaux divers
 - Réseau
 - Croix de poutre
 - Passeau de signalisation
 - Passeau de jolonnement local
 - Passeau de jolonnement hiérarchisé
 - Passeau sans de rose
 - Risac
 - Boîte aux lettres
 - Arbre + Diapause + Sangle
 - Plaque
 - Réguleur
 - Arrière boutique
 - Grille
 - Caduculaire
 - Compteur
 - Foraine
 - CAFZ
 - Flaque réseaux divers
 - Réseau
 - Croix de poutre
 - Passeau de signalisation
 - Passeau de jolonnement local
 - Passeau de jolonnement hiérarchisé
 - Passeau sans de rose
 - Risac
 - Boîte aux lettres
 - Arbre + Diapause + Sangle
 - Plaque
 - Réguleur
 - Arrière boutique
 - Grille
 - Caduculaire
 - Compteur
 - Foraine
 - CAFZ
 - Climax en sautoir
 - Mar talon
 - Mar platière
 - Mar platière + sautoir
 - Garde-corps
 - Risac
 - Châssis CC1
 - Réseau E2 existant
 - Réseau E2 existant
 - Application cadastrale
 - Référence cadastrale
 - (AD 1819)
 - Principe de l'opération
 - Climax
 - Réguleur
 - Grille
 - Favre
 - Talons

NOTA: Plan dressé au vu de la possession.
Les déclarations particulières de la superficie ne seront effectuées qu'après homologation, envoi et payement des alignements par les services concernés.
Les coordonnées géométriques sont rattachées au système LAMBERT II ou RGF93 CGRS.
Valeurs indiquées en N.C.A.

LEGENDE :

PARC/ESPACE VERT PUBLIC	
PARC/ESPACE VERT COMMUN	
JARDIN USAGE PRIVATIF	
CHEMIN PIETON	
TROTTOIRS PUBLICS	
PARVIS DALLAGE	
STATIONNEMENT PRIVE	
VOIE PRIVEE	
VOIE PUBLIQUE	
EMPRISE IMPERMEABILISEE	



SURFACES EMPRISES AU SOL

ZONE	MATERIAUX	FAISCEAU RETROCEDABLE	SQUARE ENTREE	ILOT SOCIAL	ILOTS LIBRE	
PARC ESPACE VERT PUBLIC		365 m ²	1731 m ²	0 m ²	0 m ²	
PARC ESPACE VERT COMMUNS		0 m ²	0 m ²	2348 m ²	2810 m ²	
JARDIN USAGE PRIVATIF	HERBE	0 m ²	0 m ²	110 m ²	1195 m ²	
CHEMIN PIETON	BETON	0 m ²	0 m ²	223 m ²	659 m ²	
TROTTOIRS PUBLICS		609 m ²	0 m ²	0 m ²	0 m ²	
PARVIS DALLAGE		0 m ²	0 m ²	609 m ²	174 m ²	
STATIONNEMENT PRIVE	GAZON RENFORCE BETON	0 m ²	0 m ²	902 m ²	1287 m ²	
VOIE PRIVEE	ENROBE	0 m ²	0 m ²	918 m ²	999 m ²	
VOIE PUBLIQUE	ENROBE	1266 m ²	0 m ²	0 m ²	0 m ²	
EMPRISE IMPERMEABILISEE	BATI	0 m ²	0 m ²	2593 m ²	2673 m ²	
TOTAUX		2240 m²	1731 m²	7703 m²	9797 m²	TOTAL: 21471 m²

PLAN DE RÉPARTITION DES SURFACES

LOT D (libre)

Bâtiment 05, 06, 07, 08, 09, 10, 11

48 logements
79 stationnements
Surface Lot : 6939 m²

LOT C (libre)

Bâtiment 04

12 logements
20 stationnements
Surface Lot : 2 186.52 m²

LOT B (libre)

Bâtiment 03

8 logements
12 stationnements
Surface Lot : 937 m²

LOT E
Voierie V2a rétrocédable

Surface Lot : 2124 m²

**LOT A (social)
+ activités / services**

Bâtiment 01, 02

82 logements
intergénérationnel
70 stationnements dédiés
logements
15 stationnements dédiés
activités
Surface Lot : 9 202 m²

LOT F (AXA)

Bâtiment AXA
3 stationnements
Surface Lot : 269m²

