

Présentation du projet d'aménagement

#16

Mios
Naturellement



Résidence

Gisèle
Halimi



Lundi 5 décembre 2022

Les Rendez-vous citoyens

Une spécificité Miossaise !

- **Le 16^{ème} « rendez-vous »**
- Les « rendez-vous Entreprises »
- Les réunions d'information (gestion des eaux, mutuelle collective, quartiers...)
- Vœux aux Miossais,
- Cérémonies de citoyenneté, accueil des nouveaux Miossais, etc.
- **Facebook Live**
- **Les cafés du Maire**

SOMMAIRE

- I. La nécessité de créer des logements « sociaux »
- II. Le projet Gisèle Halimi
- III. Le projet La Kahina
- IV. Le planning d'intervention
- V. Questions - réponses

I. Un manque de logements sociaux

- 7% de logements sociaux
- **Une ambition majeure pour notre équipe**
- Utiles pour tous
 - Jeunes débutant dans la vie
 - Problèmes de santé / handicap
 - Accidents de la vie
 - Difficultés professionnelles
 - Retraités
 - Etc.

Un manque de logements sociaux

- Nombreuses constructions dans les quartiers
- Nombreuses constructions dans l'écodomaine
- Plusieurs projets à venir dans tous les quartiers

- Gisèle Halimi, un projet spécifique de centre-ville
- Orientations prioritaires :
 - **Retraités**
 - Jeunes débutant dans la vie
 - Problèmes de santé / handicap

Un manque de logements sociaux

Population par tranche d'âges sur Mios

	2008	2013	2019
0 à 14 ans	22,3	24	23,3
15 à 29 ans	15,4	14,8	14,3
30 à 44 ans	26,8	25,8	25
45 à 59 ans	19,6	19,1	20,2
60 à 74 ans	10,4	11,4	12,5
75 ans ou +	5,5	4,9	4,7

Pourquoi les personnes âgées ?

INDICATEURS	Mios
Nombre de personnes de 75 ans et plus vivant seules (personnes)	132
Part de personnes de 75 ans et plus vivant seules (%)	30,2

Pourquoi les personnes âgées ?

Gisèle Halimi :

- Proposer mieux et plus grand que la RPA
- Proposer des services adaptés et spécialisés
- **Localisation centre-ville : Services administratif, Médiathèque, La Poste, Clubs des aînés, Marchés, Parc Birabeille, Halle, Gymnase, Commerces, Restaurants, Médecins, etc.**
- Transports en commun en développement (objectif 2024)
- Pas besoin de voiture !

II. Le Projet Gisèle Halimi





Un lieu pour nos aînés

- Une résidence d'accueil pour nos seniors
- Un pôle médical avec une offre de services de soin
- Le nouveau CCAS de la Ville



Des espaces de partage et de rencontre



Un espace de
restauration



Un espace social et une
salle d'activité



Des espaces verts et des
jardins partagés



Un espace de convivialité

Des parkings : 82 places + 4 pour le Pole Social + 7 pour le pôle médical



Un bailleur social engagé



Un projet innovant !

- **33 logements fléchés « ASV »** (loi d'adaptation au vieillissement de 2015 -> handicap)
- 14 logements inclusifs (prestations particulières)
- Partenariat avec le CD33 (aide à la vie partagée)
- **Animateur / médiateur** de Gironde Habitat (salarié à temps complet)
- Ateliers, veille sociale, etc.

SCIE



Grande
Habitat



PROJET D'UN ENSEMBLE DE LOGEMENTS, POLE MEDICO-SOCIAL ET ACTIVITES
MIOS_DECEMBRE 2022

III. La Kahina















BATIMENT	NIVEAU	LOT	TYPE
B	RDC	002	T4
Entrée			4.11
Dgt			2.91
Cellier			1.77
Sdb			4.82
Wc			1.25
Séjour / Cuisine			32.21
Chambre 01			11.01
Chambre 02			10.08
Chambre 03			10.57
Sde			3.64
TOTAL HABITABLE			82.37 m²
Terrasse			15.73
Jardin			84.01
TOTAL EXTERIEUR			99.74 m²

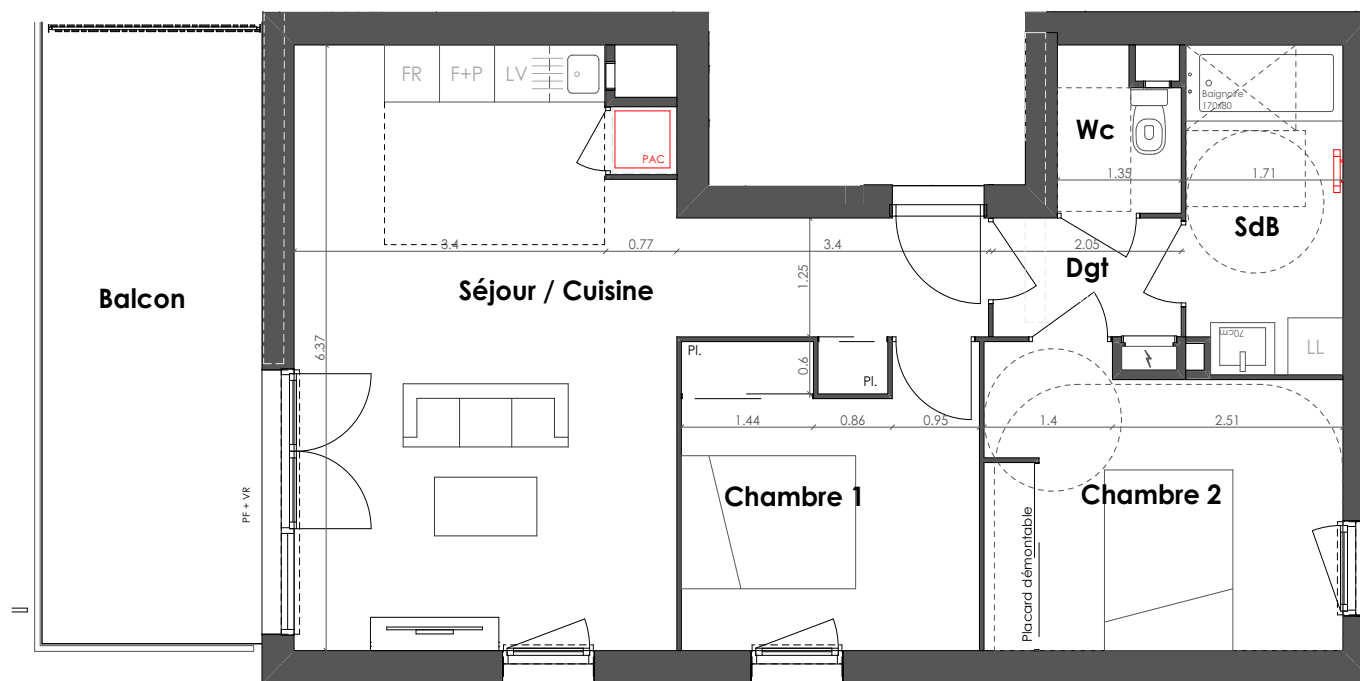


- Légende**
- PAC : Pompe à chaleur
 - LV : Lave vaisselle
 - R : Réfrigérateur
 - LL : Lave linge
 - F : Four / Cuisson
 - PL : Placard
 - F : Fenêtre
 - PF : Porte fenêtre
 - CF : Châssis fixe
 - VR : Volet roulant
 - ⚡ : Tableau électrique
 - ▨ : Faux plafond hauteur sous faux plafond 2.20m
 - ⊞ : Ganivelle
 - ▬ : Pare-vue
 - ▭ : garde-corps métal
 - AV : Allège Vitrée

NOTA: Des modifications sont susceptibles d'être apportées à ce plan en fonction des nécessités techniques et / ou réglementaires. Les surfaces, côtes, niveaux intérieurs & extérieurs sont approximatifs; les retombées, faux plafonds, gaines, équipements sanitaires (ou autres) et dimensions sont figurés à titre indicatifs et peuvent subir des modifications, changements d'emplacement, retraits et / ou ajout. Les appareils ménagers, meubles ou mobilier, végétaux ne sont pas fournis. La surface de chaque pièce est calculée avec son éventuel placard.



La Kahina



BATIMENT	NIVEAU	LOT	TYPE
B	R+1	101	T3
Dgt			2.56
Séjour / Cuisine			30.87
SdB			5.84
Wc			2.13
Chambre 1			10.05
Chambre 2			11.71
TOTAL HABITABLE			63.16 m²
Balcon			15.82



Légende

PAC : Pompe à chaleur	PL : Placard	AV : Allège Vitrée
LV : Lave vaisselle	F : Fenêtre	
R : Réfrigérateur	PF : Porte fenêtre	
LL : Lave linge	CF : Châssis fixe	
F : Four / Cuisson	VR : Volet roulant	
		⚡ : Tableau électrique
⚡ : Faux plafond hauteur sous faux plafond 2,20m		
⦿ : Ganivelle	▬ : Pare-vue	▬ : garde-corps métal

NOTA: Des modifications sont susceptibles d'être apportées à ce plan en fonction des nécessités techniques et / ou réglementaires. Les surfaces, côtes, niveaux intérieurs & extérieurs sont approximatifs; les retombées, faux plafonds, gaines, équipements sanitaires (ou autres) et dimensions sont figurés à titre indicatifs et peuvent subir des modifications, changements d'emplacement, retraites et / ou ajout. Les appareils ménagers, meubles ou mobilier, végétaux ne sont pas fournis. La surface de chaque pièce est calculée avec son éventuel placard.



SCCV MIOS REPUBLIQUE

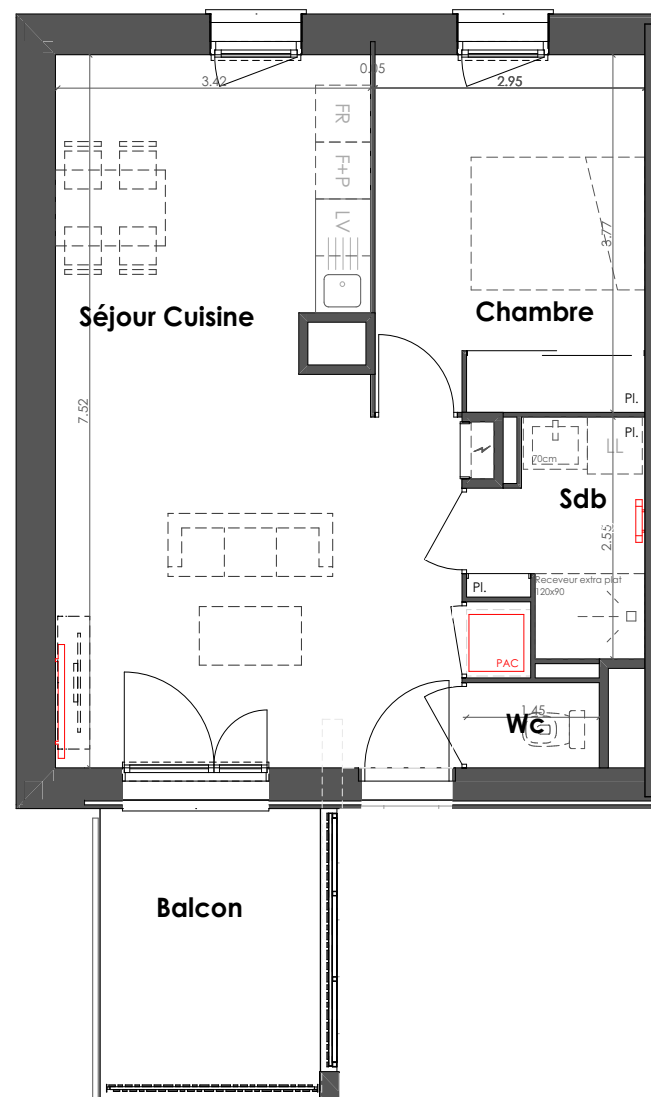
Octobre 2022

- Ind A

La Kahina



BATIMENT	NIVEAU	LOT	TYPE
B	R+1	102	T2
Séjour Cuisine			29.64
Sdb			3.85
Wc			1.30
Chambre			11.12
TOTAL HABITABLE			45.91 m²
Balcon			7.00



Légende

PAC : Pompe à chaleur	PL : Placard	AV : Allège Vitrée
LV : Lave vaisselle	F : Fenêtre	
R : Réfrigérateur	PF : Porte fenêtre	
LL : Lave linge	CF : Châssis fixe	
F : Four / Cuisson	VR : Volet roulant	
	⚡ : Tableau électrique	
⚡ : Faux plafond hauteur sous faux plafond 2.20m		
⦿ : Ganivelle	▬ : Pare-vue	▬ : garde-corps métal

NOTA: Des modifications sont susceptibles d'être apportées à ce plan en fonction des nécessités techniques et / ou réglementaires.
 Les surfaces, côtes, niveaux intérieurs & extérieurs sont approximatifs; les retombées, faux plafonds, gaines, équipements sanitaires (ou autres) et dimensions sont figurés à titre indicatifs et peuvent subir des modifications, changements d'emplacement, retrait et / ou ajout.
 Les appareils ménagers, meubles ou mobilier, végétaux ne sont pas fournis. La surface de chaque pièce est calculée avec son éventuel placard.



SCCV MIOS REPUBLIQUE

Octobre 2022 - Ind A

POUR PLUS D'INFORMATIONS :

OLIVIER HERBIN

06.26.53.87.46 / 05.56.32.08.70

ou

o.herbin@groupesge.fr



IV. Le planning du projet

EN DATE



DÉCEMBRE 2022
DÉBUT DES TRAVAUX



DERNIER TRIMESTRE 2024
FIN DES TRAVAUX

Questions / réponses

 05 56 26 66 21

 accueil@villemios.fr

 www.villemios.fr

 @VilledeMios

 Villedemios

