



AGIR pour la  
BIODIVERSITÉ



# Enquête Hirondelles Mios 2021

Manuel du Détective Hirondelle



# Enquête Hirondelles Mios 2021

## Table des matières

1.	L'enquête Hirondelles, qu'est-ce que c'est ? .....	2
	Une enquête participative et scientifique.....	2
	Une mobilisation citoyenne pour la biodiversité dans notre commune.....	2
2.	Comment Participer ?.....	2
	Vous avez des hirondelles chez vous et vous souhaitez nous en faire part.....	2
	Vous souhaitez devenir Détective Hirondelle .....	3
	a. Choix d'un secteur à prospecter.....	3
	b. A quel moment rechercher les nids? .....	4
	c. Où rechercher les nids ? .....	4
	d. Comment noter ? .....	4
3.	Relation avec vos voisins .....	7
1.	Aide à l'identification des deux espèces d'Hirondelles.....	8
4.	En plus de l'enquête... ..	9
	a. Des ateliers de construction de nids d'hirondelles .....	9
	b. Devenez ambassadeur des hirondelles dans votre quartier .....	9
5.	Foire aux questions .....	9
	c. Que faire des hirondelles en vol ? .....	9
	d. Et si je vois des nids hors de ma maille ?.....	9
	e. Et si j'ai une maille en limite de commune ?.....	9
	f. Et si je n'ai trouvé aucun nid sur ma maille ?.....	9
	g. Seul ou à plusieurs ? .....	9

## 1. L'enquête Hirondelles, qu'est-ce que c'est ?

### Une enquête participative et scientifique

Les hirondelles sont des espèces connues et aimées, mais les études scientifiques montrent que leur population en France régresse inexorablement. Elles jouent pourtant un rôle important dans l'écosystème **en se nourrissant des moustiques et moucheron, directement autour de nous** puisqu'elles nichent le plus souvent sur nos habitations ! Ce sont également des espèces protégées par la loi, et même leurs nids sont protégés !

Après le succès de l'enquête de 2019, où en sont les populations d'hirondelles miossaises ?

Mieux les connaître, ce sera mieux les protéger !

### Une mobilisation citoyenne pour la biodiversité dans notre commune

Cette enquête sera participative. Ce sont les citoyens miossais, désireux de mieux connaître la biodiversité de la commune, qui vont la mener collectivement !

L'hirondelle est un oiseau très lié à l'imaginaire de l'homme. Sa proximité avec notre quotidien, son retour au printemps annonçant les beaux jours prochains, en font un oiseau apprécié et bien connu. Mais combien existe-t-il d'espèces ? Où vont-elles exactement l'hiver ? Ces questions que nous nous sommes tous posées individuellement, nous allons pouvoir y répondre collectivement grâce aux rencontres que cette enquête provoquera. Que les enfants interrogent les anciens et ils apprendront combien le spectacle du rassemblement des hirondelles en automne était saisissant comparé à aujourd'hui. Qu'ils apprennent la géographie en suivant le long voyage des hirondelles entre Mios et l'Afrique du Sud ! Cette enquête sera aussi l'occasion de (re)découvrir d'innombrables façons de s'émerveiller devant le spectacle de la Nature.

Pour cela, la LPO et la Municipalité vous invitent à participer. **Alors vous aussi, (re)devenez cette année Détective Hirondelle !**

## 2. Comment Participer ?

Cette enquête est à la portée de tous, et peut être réalisée en groupes, entre amis ou en famille, et même dans un cadre scolaire guidé par un(e) enseignant(e) motivé(e).

Nous vous proposons 2 manières de participer:

- Vous avez des hirondelles chez vous et vous souhaitez nous en faire part → page 2
- Vous souhaitez devenir "Détective Hirondelle" → page 3

### Vous avez des hirondelles chez vous et vous souhaitez nous en faire part

Les volontaires pour participer activement à cette enquête, que nous appellerons les "Détectives Hirondelle" auront pour mission de suivre la totalité des habitations situées dans un carré de 1kmx1km afin d'y détecter la présence d'éventuels nids d'hirondelles.

Vous pouvez donc nous signaler la présence de nids chez vous (voir contacts en fin de manuel). Si un "Détective Hirondelle" a été désigné dans le secteur où vous habitez, il pourra entrer en contact avec vous et noter la présence des oiseaux. Votre aide sera d'autant plus importante si vous accueillez des hirondelles rustiques, puisque nous n'accéderons évidemment pas à vos granges pour y observer les nids sans votre autorisation !

**ATTENTION : Si vous avez des nids qui ne sont plus occupés, même depuis des années, cette information nous intéresse aussi, et votre témoignage sera précieux !**

## Vous souhaitez devenir Détective Hirondelle

Prérequis : Il vous suffira simplement de savoir distinguer les deux espèces d'Hirondelles : la rustique et la fenêtre. Mais si vous doutez, on va vous y aider (page 10).

### a. Choix d'un secteur à prospecter

La commune a été préalablement découpée en carrés de 1kmx1km, que l'on appellera **des mailles**.

**Un Détective Hirondelle aura pour mission l'inventaire d'une ou plusieurs mailles** (selon son souhait), que nous choisirons en fonction de votre lieu de résidence. Comme les Hirondelles ne nichent que sur les bâtiments, nous abandonnerons naturellement toutes les mailles qui n'en comportent pas, comme celles qui sont entièrement couvertes par la forêt, la lande ou les cultures. Nous nous concentrerons donc sur le tissu urbain, qui représente 74 mailles au total.

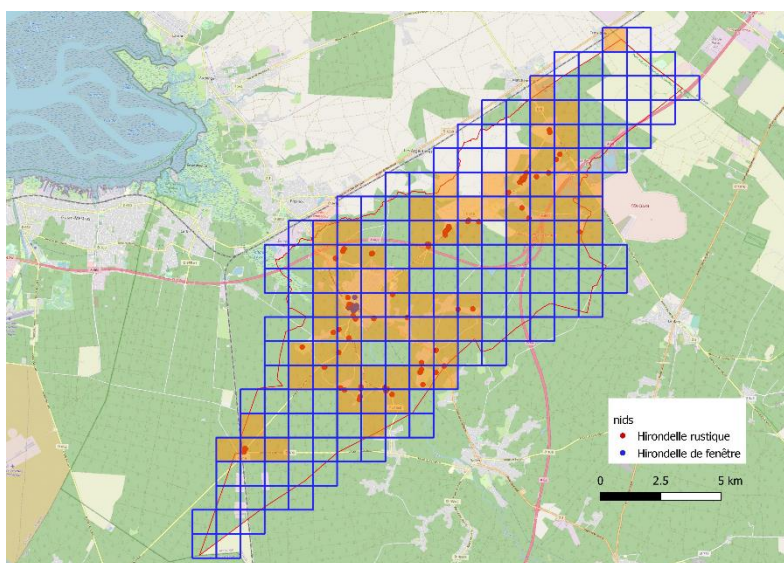


Figure 1: Maillage 1x1km de Mios (en orange les mailles avec bâti)

Une fois que votre maille vous aura été attribuée, vous recevrez sa carte.

En vert les limites de votre maille, qui mesure 1km de côté.

Toutes les maisons à l'intérieur de ce carré seront à inspecter tant qu'elles sont visibles depuis l'espace public !

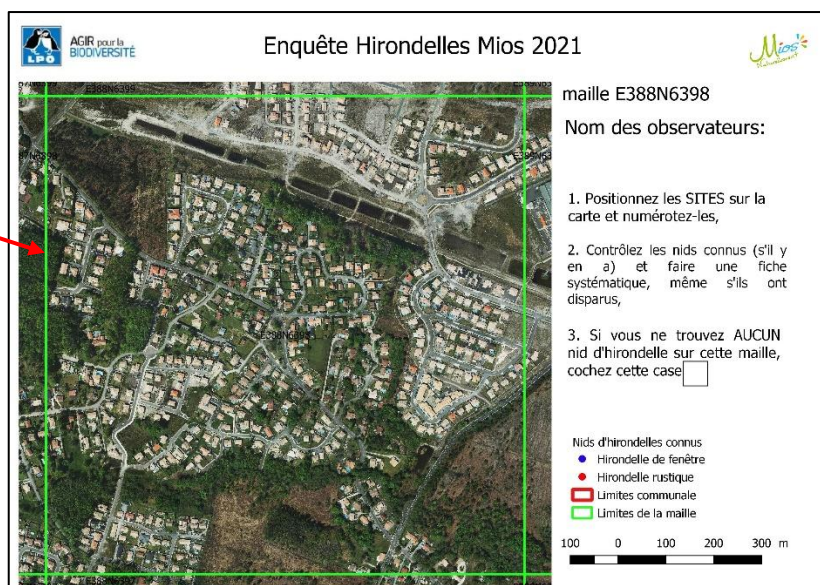


Figure 2: Exemple de maille à prospecter: un carré de 1x1km

**Pour participer : manifestez-vous auprès du coordinateur (voir fin du manuel).**

b. A quel moment rechercher les nids?

Une fois votre carte en main, il vous faudra la prospector **dans son intégralité** deux fois pendant le printemps.

- 1<sup>er</sup> passage entre fin mai et début juin
- 2<sup>ème</sup> passage entre fin juin et début juillet

Ces deux passages vont permettre de détecter la présence des hirondelles et de s'assurer de leur reproduction.

c. Où rechercher les nids ?

Les deux hirondelles ne nichent pas au même endroit : **L'hirondelle de fenêtre** niche sous les avancées de toit, souvent sur les maisons à étage (mais pas toujours). Le nid est un igloo inversé.

**L'hirondelle rustique** niche à l'intérieur des bâtiments surtout (granges et hangars). Si vous devinez le manège d'hirondelles autour d'un tel bâtiment, demandez la permission au propriétaire pour aller y jeter un œil. Même en l'absence d'hirondelles, d'anciens nids peuvent y être encore !

Chaque rue, chaque habitation, commerce, bâtiment public, grange, garage, avancée de toit devra être inspecté dans les limites de votre maille afin d'être sûr de n'oublier aucun nid.

**ATTENTION : Dans le respect des propriétés privées, seules les façades visibles depuis l'espace public seront à inspecter (sauf si vous entrez en contact avec les propriétaires).**

d. Comment noter ?

Chaque maille aura un numéro (l'exemple ci-dessus est donc la maille E388N6398). **Votre prise de notes se fera en 3 étapes** (+ une étape facultative).

**Etape 1 :** Sur la carte, il faudra noter soigneusement l'emplacement de chaque SITE et le numéroter (dans l'ordre de découverte).

**ATTENTION : Un SITE = un bâtiment (une maison, une grange, un hangar...).**

**Etape 2 :** Pour chaque SITE où il y a un ou plusieurs nids (**même inoccupés ou détruits**, voir en fin de manuel des exemples d'anciens nids) il faudra remplir une Fiche-Site que nous vous remettrons également. C'est sur cette fiche que vous renseignerez le détail de vos observations :

Enquête Hirondelles Mios  
FICHE REMPLIE A DEPOSER EN MAIRIE



AGIR pour le BIODIVERSITE



# FICHE SITE (1fiche par site\*)

\*1 site = un bâtiment (maison, grange...)

Nom des observateurs:

Nom du quartier:

N° de la maille:

N° du site (un site = un bâtiment (maison, grange...))  
(ATTENTION: le N° du site doit correspondre au N° reporté sur la carte!)

ESPECE (rayer la mention inutile):  
Si les 2 espèces nichent sur la maison, remplir un fiche par espèce

Hirondelle de fenêtre



Hirondelle rustique



Résultats du 1er passage

date du 1er passage (à caler entre fin mai-début juin):

Nombre de nids occupés par les hirondelles:	<input type="text"/>
Nombre de nids en construction:	<input type="text"/>
Nombre de nids occupés par une autre espèce:	<input type="text"/>
Nombre de nids vides	<input type="text"/>
Nombre de nids détruits ou abîmés:	<input type="text"/>

Résultats du 2ème passage

date du 2ème passage (à caler entre fin juin-début juillet):

Nombre de nids occupés par les hirondelles:	<input type="text"/>
Nombre de nids en construction:	<input type="text"/>
Nombre de nids occupés par une autre espèce:	<input type="text"/>
Nombre de nids vides	<input type="text"/>
Nombre de nids détruits ou abîmés:	<input type="text"/>

Remarques (l'habitant est content d'avoir des hirondelles, des travaux sont prévus sur la maison...etc...):

Avez-vous transmis ces informations sur [www.faune-aquitaine.org](http://www.faune-aquitaine.org)?  oui  non

Sur votre maille, vous devrez donc remplir autant de Fiches Site qu'il y a d'habitations avec des nids d'hirondelles.

Une petite aide pour bien distinguer les deux espèces d'hirondelles est proposée dans la suite du manuel

N'oubliez pas de renseigner pour chaque fiche le N° de la maille !

**Le N° du SITE est celui que vous avez inscrit sur la carte.**

Pour comprendre le comportement des hirondelles, nous vous demandons d'être vigilants sur l'occupation des nids. **ATTENTION** : même un site avec des nids qui sont tous vides **DOIT** faire l'objet d'une fiche, c'est important !

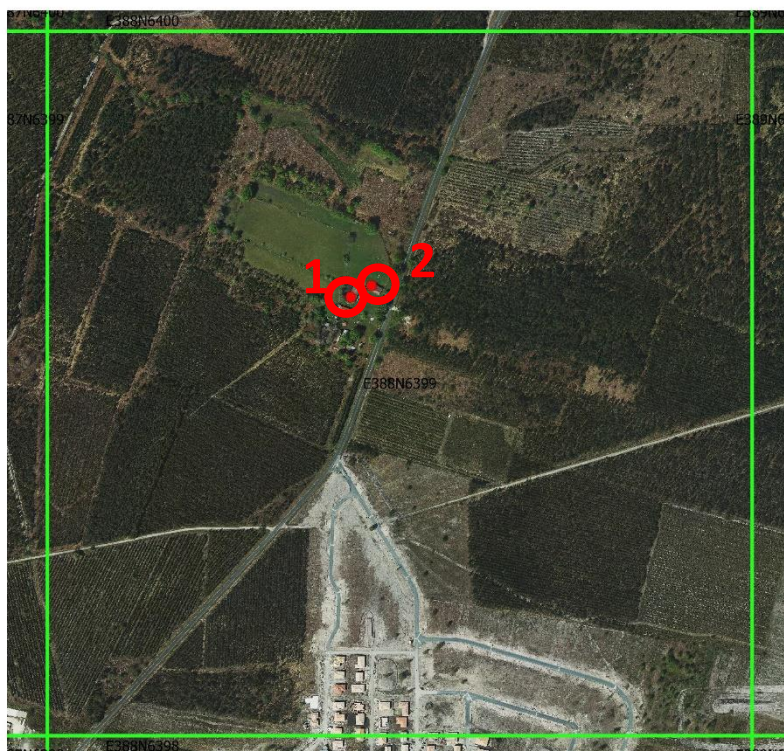
Toute remarque de votre part qui pourrait profiter à l'enquête sera la bienvenue !

Des précisions sur ce qu'est Faune-Aquitaine seront apportées dans la suite du manuel

Donc dans l'exemple fictif donné sur la carte ci-dessous, nous sommes dans la maille n°E388N6399.



## Enquête Hirondelles Mios 2021



maille E388N6399

Nom des observateurs:

1. Positionnez les SITES sur la carte et numérotez-les,
2. Contrôlez les nids connus (s'il y en a) et faire une fiche systématique, même s'ils ont disparus,
3. Si vous ne trouvez AUCUN nid d'hirondelle sur cette maille, cochez cette case

- Nids d'hirondelles connus
- Hirondelle de fenêtre
  - Hirondelle rustique
  - ▭ Limites communale
  - ▭ Limites de la maille

100 0 100 200 300 m

Après avoir parcouru toute la maille le détective *Hirundo* a trouvé 2 maisons qui accueillent des hirondelles. Il les a entourées et numérotées de 1 à 2.

Pour le SITE 1 où nichent des hirondelles rustiques, *Hirundo* a rempli une fiche en mentionnant le nombre de nids, même s'ils sont vides ou détruits.

Pour le SITE 2, les deux espèces d'hirondelles nichent. *Hirundo* a donc rempli deux fiches différentes : une pour chaque espèce. Il aura donc rempli 3 fiches-Site pour cette maille, qui concernent la totalité des nids présents dedans.

**Etape 3** : Il faudra penser à remettre en Mairie après le deuxième passage (fin juillet) la Carte **ET** toutes les fiches-Sites remplies, en s'assurant qu'il n'y manque rien, notamment le numéro de maille et les noms des enquêteurs ! Et si vous n'avez trouvé aucun nid d'hirondelles sur toute la maille, **IL FAUDRA QUAND MÊME** remettre la carte en Mairie en ayant coché dessus la case qui l'indique.

**NB : nous avons fait apparaître sur les cartes les localisations des nids découverts lors de l'enquête de 2019. S'il y en a sur votre maille, pensez à aller les contrôler, et remplissez une fiche systématiquement, même s'ils sont détruits ou inoccupés.**

**Etape 4** (facultative) : la saisie sur Faune-Aquitaine

Ce n'est pas obligatoire, mais si vous êtes à l'aise avec les outils informatiques, vous pouvez également saisir toutes vos observations sur le site faune-aquitaine.org ou avec l'application mobile NaturaList.

Il s'agit une base de données participative gérée par la LPO grâce à laquelle n'importe qui peut renseigner ses observations naturalistes (et pas que les oiseaux !). Cela permet de compiler une masse considérable d'informations naturalistes qui peuvent alors être mobilisées dans le cadre de projets très divers tel que le futur Atlas des Oiseaux de France (ODF).

### 3. Relation avec vos voisins

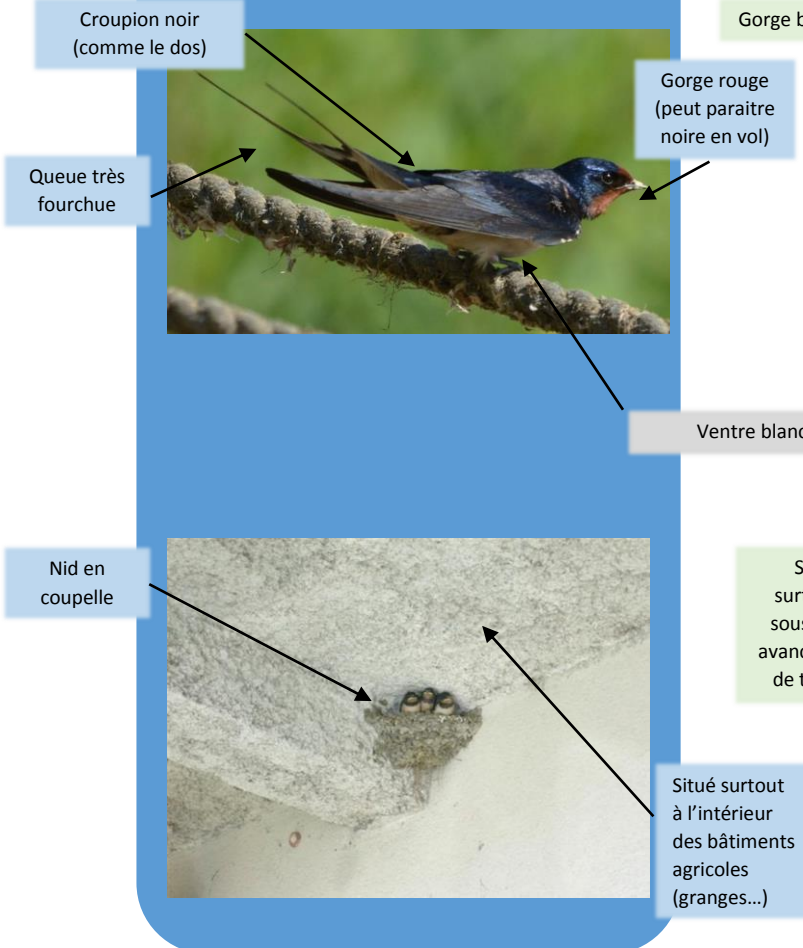
Pendant cette enquête, vous allez découvrir des nids d'hirondelles chez vos concitoyens. Afin de partager vos connaissances avec eux et leur faire connaître les raisons de votre présence, nous proposerons aux détectives Hirondelle un courrier à leur remettre en main propre ou à déposer dans leur boîte aux lettres. Ce courrier a pour vocation à présenter l'enquête, les hirondelles, et à faire le lien entre les habitants d'un quartier.

 <p style="text-align: center;"><b>Enquête Hirondelles Mios 2021</b></p> <p><b>Madame, Monsieur,</b></p> <p>Comme vous l'avez peut-être vu dans le <b>Mag de Mios</b> de ce printemps, une grande enquête sur les hirondelles est en cours sur toute la commune de <b>Mios</b>, coordonnée par la LPO et soutenue par la Mairie, le Conseil Régional et le Conseil Départemental. Il s'agit de mieux les connaître pour mieux les protéger.</p> <p>De nombreux habitants et bénévoles participent à cette enquête et ont repéré que votre habitation ou ses dépendances abritent des hirondelles. Félicitations !</p> <p>Elles seront suivies cette année. Le suivi consiste à préciser l'état des nids et s'ils sont occupés ou pas. Les observations s'effectuent depuis la rue, et seuls 2 passages sont effectués sur tout le printemps. Vous ne serez donc pas dérangé par les observateurs. Mais vous pouvez aussi les aider en les accueillant si vous le souhaitez !</p> <p><b>Pourquoi un tel suivi ?</b></p> <p>Des études coordonnées par le Muséum national d'Histoire naturelle de Paris révèlent un dramatique déclin des effectifs des deux espèces d'hirondelles en l'espace d'une vingtaine d'années : -41% pour l'hirondelle de fenêtre et -12% pour l'hirondelle rustique ! (source MNHN 2009). Les causes de ce déclin ne sont pas clairement identifiées, mais il est probable que les changements des pratiques culturelles et architecturales soient impliqués. Pour tenter d'en savoir plus, la LPO, aidée des habitants et de bénévoles, a lancé cette enquête sur les hirondelles sur toute la commune de <b>Mios</b>.</p> <p><b>Nous pouvons vous aider</b></p> <p>Si vous envisagez des travaux pouvant perturber les hirondelles ou fragiliser leurs nids n'hésitez pas à nous contacter, nous vous conseillerons pour trouver des solutions permettant de concilier travaux et présence de ces oiseaux.</p> <p>En effet, au nom de la biodiversité si malmenée de nos jours, il est important de pérenniser la nidification des hirondelles chez vous !</p> <p>Surtout ne détruisez pas leurs nids, eux aussi sont protégés par la loi !</p> <p>Nous vous remercions pour votre cohabitation avec ces symboliques oiseaux si fragiles !</p> <p><b>En savoir plus :</b>      Manuel du détective Hirondelles disponible sur le site internet de la ville de <b>Mios</b> : <a href="http://www.villemios.fr">http://www.villemios.fr</a></p>	<p><b>Mieux connaître les hirondelles !</b></p> <p>Présentes sur notre planète depuis environ trente cinq millions d'années, les hirondelles appartiennent à la famille des hirundinidés composée de 79 espèces dont 5 se reproduisent en France.</p> <p>Les européennes sont migratrices et, après avoir traversé la Méditerranée, hivernent en Afrique équatoriale, sauf l'hirondelle de rocher qui est relativement sédentaire en France et hiverne en Espagne et dans notre pays.</p> <p>Leur régime insectivore permet d'éliminer naturellement beaucoup d'insectes volants.</p> <p>Les hirondelles, oiseaux particulièrement menacés, sont protégées.  <b>Leur destruction, y compris celle de leur nid, est interdite</b>      (Loi du 10 juillet 1976 sur la protection de la nature, dernier arrêté ministériel du 29/10/2009)</p> <p><b>Mios accueille deux espèces nicheuses sur les bâtiments :</b></p> <p><b>L'Hirondelle rustique</b>  <i>Hirundo rustica</i></p>  <p><b>L'Hirondelle de fenêtre</b>  <i>Hirundo urbica</i></p>  <p><b>Mais aussi, presque une hirondelle.....Le Martinet noir :</b></p> <p><b>Le Martinet noir</b>  <i>Apus apus</i></p>  <p>Le Martinet noir, également protégé, champion de haute voltige, n'est pas de la même famille que les hirondelles. Il se distingue par un plumage plus sombre et des ailes étroites en forme de faux. Il est spécialement adapté à une vie dans les airs où il passe la majorité de sa vie. Lui aussi est un migrateur !</p>
---	---

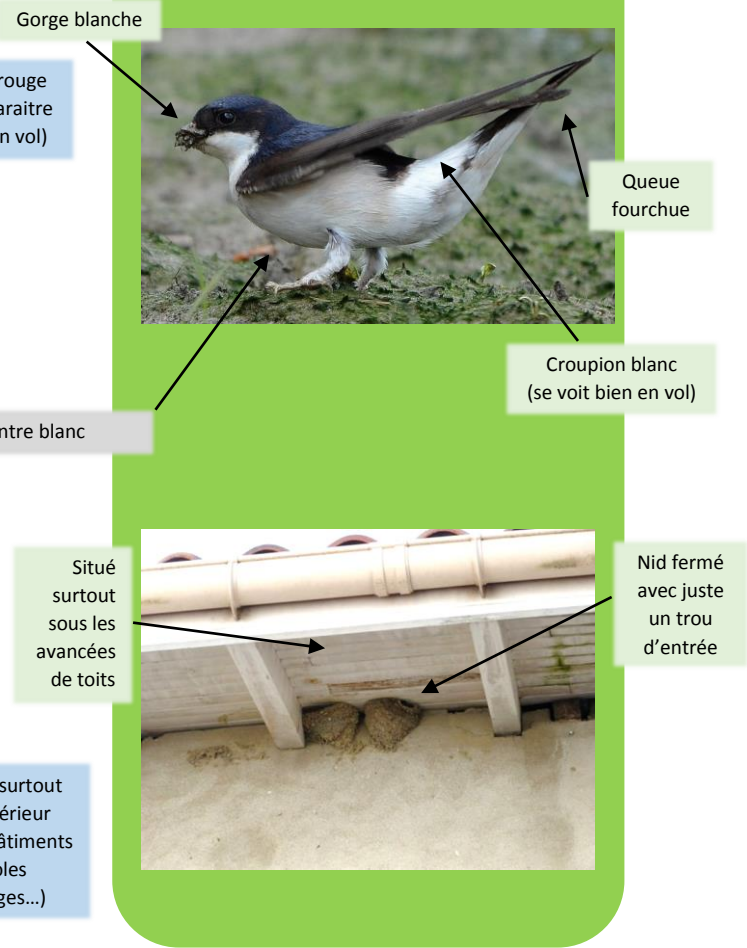


## 1. Aide à l'indentification des deux espèces d'Hirondelles

### Hirondelle rustique *Hirundo rustica*



### Hirondelle de fenêtre *Delichon urbicum*



### Ne pas confondre avec : Le Martinet noir (*Apus apus*)

Les ailes en faux, beaucoup plus grandes que les hirondelles



Nid invisible sous les tuiles ou les anfractuosités de murs

Tout noir avec juste la gorge pâle

**!**  
Le martinet noir n'appartient pas à la famille des hirondelles et n'est pas concerné par l'enquête.

## 4. En plus de l'enquête...

Cette enquête s'inscrit dans le projet "Des citoyens et des hirondelles". C'est la première partie de ce projet qui vise à mieux connaître les hirondelles. Les deux autres parties visent à mieux les protéger :

### a. Des ateliers de construction de nids d'hirondelles

Sept ateliers avec le jeune public seront menés cette année pour construire avec eux une cinquantaine de nids artificiels à base de plâtre et de copeaux de bois. 9 sont déjà installés sur la Tour "Julie", la tour à hirondelles située derrière la mairie. Les autres devront être installés sur le reste de la commune.

### b. Devenez ambassadeur des hirondelles dans votre quartier

Vous voulez protéger les hirondelles ? Vous aimez le lien social ? Rejoignez le groupe "Hirondelles" : un groupe de citoyens qui sera formé avec pour objectif final d'identifier les meilleurs lieux sur la commune pour installer les nids construits par les jeunes de la ville ! (Contact en fin de manuel).

## 5. Foire aux questions

### c. Que faire des hirondelles en vol ?

Les hirondelles peuvent se déplacer sur de longues distances pour se nourrir. Servez-vous d'elles pour essayer de repérer les nids où elles vont ! Si vous les voyez au sol, elles sont sûrement en train de ramasser de la boue pour la fabrication du nid. C'est le moment de les surveiller et de les suivre !

### d. Et si je vois des nids hors de ma maille ?

Cela arrivera sans doute. Dans ce cas, renseignez-vous auprès du coordinateur (en fin de manuel) pour savoir si quelqu'un s'occupe de cette autre maille.

### e. Et si j'ai une maille en limite de commune ?

Sur votre carte, la limite de la commune est en rouge. Il est inutile d'aller au-delà. Il peut donc y avoir des maisons dans votre maille mais sur la commune voisine, qu'il n'est pas nécessaire d'aller prospecter.

### f. Et si je n'ai trouvé aucun nid sur ma maille ?

Cela arrivera sûrement, car certaines mailles seront prospectées à cause de la présence de bâti, mais il s'agit parfois de quelques maisons seulement. Dans ce cas, et c'est très important, il faudra quand même remettre la carte au coordinateur (en la déposant en mairie) en cochant la case sur la carte (voir "étape 3" page 6). Il faudra également réaliser le deuxième passage, car des hirondelles peuvent encore s'installer tardivement.

### g. Seul ou à plusieurs ?

Certaines mailles sont parfois densément urbanisées et peuvent être plus longues à prospecter. Vous pouvez naturellement vous mettre à plusieurs et former des équipes pour être plus efficaces ! Mais si vous êtes nombreux, il est préférable de vous répartir sur plusieurs mailles.

### Coordination

Ligue pour la Protection des Oiseaux (LPO)

Mathieu Sannier

[mathieu.sannier@lpo.fr](mailto:mathieu.sannier@lpo.fr)

06 28 01 39 51

[www.faune-aquitaine.org](http://www.faune-aquitaine.org) et l'application mobile NaturaList

